



Measure...Improve

CH	Value	PO
CH1	2205.30 kPa	PO1
CH2	209.70 °C	PO1
CH3	2202.10 kPa	PO2
CH4	208.60 °C	PO2
CH5	2207.90 kPa	PO3
CH6	208.50 °C	PO3
CH7	2203.60 kPa	PO4
CH8	209.10 °C	PO4
CH9	2203.40 kPa	PO5
CH10	202.70 °C	PO5
CH11	2202.10 kPa	PO6
CH12	208.50 °C	PO6

열악한 환경을 위한
견고하고 높은 신뢰성의 다중 채널 신호 처리기

Opsens의 WLPI 광섬유 압력, 온도, 변형률 및 변위 센서와 함께 사용

제품 특징

- 빠른 샘플링 속도와 높은 선형성 및 정밀성
- 최대 128개 채널까지 확장 가능
- 모듈식 DIN 레일 설계
- 유연성 - 현재 및 미래의 WPLI 제품(P/T, 변위 및 변형률 센서)을 지원
- 넓은 작동 온도 범위
- 저전력 - 2 채널의 경우 (12W(디스플레이 없음))
- 태양 전지판을 사용하는 원격 애플리케이션에 적합
- RS485, TCP/IP 및 ModBus를 포함한 다양한 인터페이스 및 통신 프로토콜 지원
- 애플리케이션 제어 - 프로그래밍 가능한 알람 및 I/O 옵션

응용 분야

- 극한의 열악한 환경에서 Downhole 오일 & 가스 압력 & 온도 모니터링
- 고온 환경
- 원격 모니터링에 적합
- 산업 공정 제어 및 모니터링 애플리케이션
- 위험하고 강력한 EMI/RFI/MRI 환경

상세설명

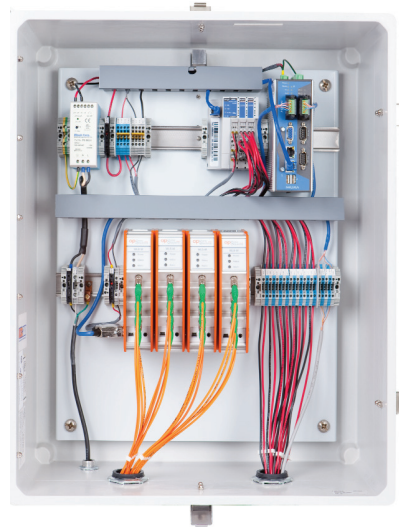
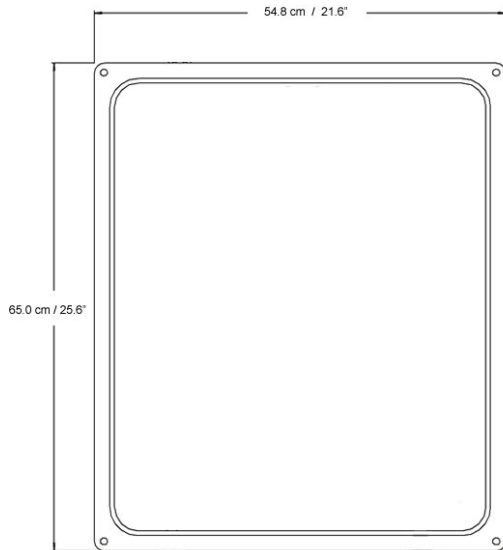
WellSens Gen II는 Opsens의 차세대 표면 컨트롤러입니다. WellSens Gen II는 견고하고 안정적인 다중 채널 신호 처리기입니다. Opsens의 열악한 환경에서의 간섭계 광섬유 압력 및 온도 센서인 OPP-W와 호환됩니다. WellSens Gen II는 -20°C~+60°C의 광범위한 주변 온도에서 작동할 수 있습니다. 넓은 작동 온도와 낮은 전력 소비로 태양열 패널이나 발전기에서 작동하는 원격 애플리케이션에 이상적입니다. 모듈식 DIN 레일 설계로 요구 사항이 늘어가더라도 원활하게 확장할 수 있습니다. 고정밀, 작은 설치 공간, 빠른 샘플링 속도 및 사용 용이성은 유전(oil field) 또는 산업 공정 응용 분야에서 선택되는 솔루션입니다.

WellSens의 핵심은 Opsens의 WLPI(White Light Polarization Interferometry) 독점 기술입니다. 이 기술은 모든 타입의 간섭계 광섬유 센서의 관심 파라미터(압력 또는 온도)에 따라 달라지는 경로 길이 차이를 정확하고 절대적으로 측정할 수 있는 수단을 제공합니다.

WellSens Gen II는 ModBus 또는 SCPI의 RS-232, RS-485, TCP/IP를 통해 DCS 시스템에 쉽게 통합할 수 있는 다양한 인터페이스 및 통신 프로토콜이 가능합니다. 또한 옵션인 LCD 디스플레이, 내부 데이터 저장 장치와 함께 제공되며 프로그래밍이 가능한 알람, 릴레이 로직, 그리고 표준 아날로그 전압 및 전류 I/O로, 직접 자동화 제어를 위해 독립적으로 사용할 수 있습니다.

WellSens Gen II는 온도, 압력, 변형률 또는 변위를 모니터링하는 모든 애플리케이션을 위한 완벽한 데이터 수집 및 처리 솔루션입니다.

미국 특허 7,259,862. 다른 국가에서 특허 출원 중입니다.



제품 사양

채널 갯수	최대 128 채널
호환성	OPP-W, OTP-W 및 OEP 광섬유 센서
전체 크기	30 000 nm (경로 길이 차이)
해상도	± 0.003 % of F.S. (평균 없음)
정밀도	±3.3 sigma limit에서 F.S.의 ±0.01 % (99.9 % 신뢰 수준)
샘플링 속도	최대 20 Hz
출력 인터페이스	RS-485, RS-232 및 Ethernet (TCP/IP)
통신 프로토콜	Modbus 및 SCPI
I/O 및 제어 옵션	다양한 아날로그 및 디지털 출력 (4-20 mA, ±10 V, 등)
데이터 저장	최대 8 Gb (in option)
디스플레이	LCD 화면 디스플레이 (in option)
입력 전원	24 VDC 또는 85-264 VAC
소모량	10 W + 1 W x 채널 갯수 (Ex.: 16-CH unit = 26 W)
저장 온도	-40°C ~ 70°C
작동 온도	-20°C~60°C(-40°C 요청시 옵션 사용 가능)
습도	95 % 비응축

제품 사양은 사전 예고 없이 변경될 수 있습니다.

IMP0112 WLSS Rev 1.1 Printed in Canada